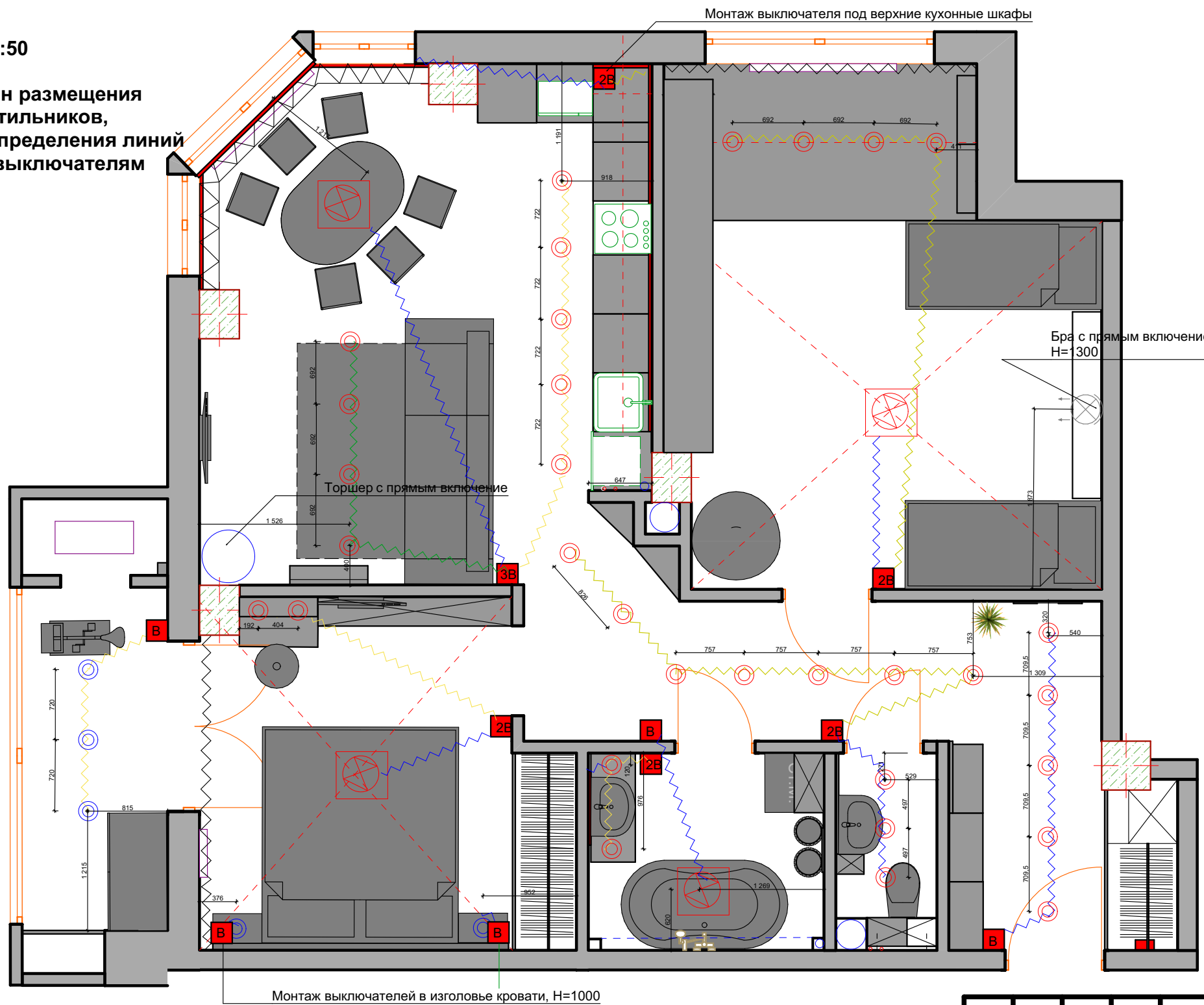


М 1:50

План размещения светильников, распределения линий по выключателям



Экспликация помещения

№	Наименование помещения	кв.м.
1	Гостиная	21,7
2	Детская	16,3
3	Балкон	4,71
4	Спальня	12,62
5	Ванная	4,83
6	С/у	2,07
7	Коридор	14,1
8	Балкон	6,8
Общая площадь		83,13

Условные обозначения

- В Выключатель одноклавишный
- 2В Выключатель двухклавишный
- 3В Выключатель трехклавишный
- Светодиодная лента
- Торшер
- ⊗ Люстра потолочная, количество рожков после выбора люстры
- ⊗ Настенный источник точечного света (бра)
- Встроенный светильник
- Подвесной светильник
- ⚡ ⚡ ⚡ Распределение линий по выключателям

Размер выключателя 200мм от стены, Н=900мм, за отметку принят уровень чистового пола, все значения указаны в мм по оси.
Потолочные выводы э/э проверить по месту.

Примечание:
все размеры уточнять по месту!

Монтаж выключателей в изголовье кровати, Н=1000

						г. Челябинск ул.Радионова Г.Р. д.12				
Изм.	Кол.уч.	Лист	№Док.	Подп.	Дата	Выполнил: Черникова А.А.		Стадия	Лист	Листов
План размещения светильников и выключателей (1)						План размещения светильников		Plydex		